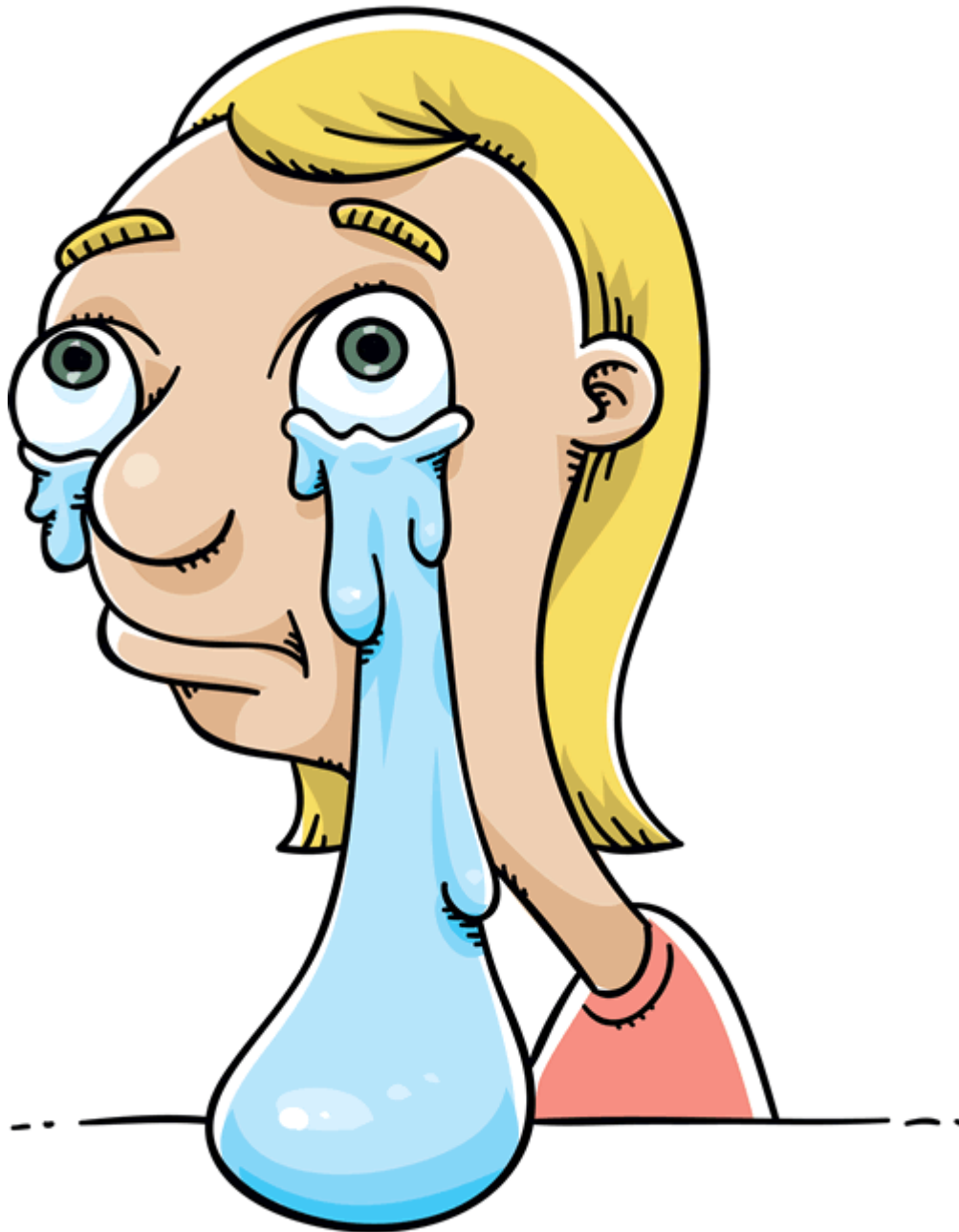


# Stop Loss? คืออะไร?



## Why does my stop loss keep getting hit!

มาดูกัน ตลาดนั้นมักจะทำตามใจของมัน และเคลื่อนไหวไปตามอย่างที่มีมันต้องการ ทุก ๆ วันนั้น จะมีความท้าทายใหม่ ๆ เกิดขึ้นเสมอ และไม่ว่าจะเป็นเรื่องใดก็ตาม การเมือง เศรษฐกิจ หรือ ข่าวจากธนาคารกลาง สามารถทำให้ราคาเคลื่อนไหวไปในทิศทางที่มีมันต้องการเร็วเกินกว่าที่มือของคุณจะคว้าอะไรไว้ได้ทัน

นี่หมายความว่า แต่ละคนนั้นจะมีโอกาสที่จะเทรดคนละด้านกับตลาด

การเสียนั้นไม่สามารถจะหลีกเลี่ยงได้ แต่เราสามารถควบคุมว่าเราควรจะทำอย่างไรถ้าเกิดเหตุการณ์นั้นได้ และคุณสามารถตัดขาดทุนของคุณได้อย่างรวดเร็วแทนที่จะถือน้ำมันไปแล้วจะโรมันกลับมา

แน่นอน ว่าเสียแค่ครั้งเดียว มันอาจจะหมายถึงการเสียจนหมดตัวได้

มีคำพูดหนึ่ง กล่าวว่า มีชีวิตอยู่เพื่อเทรดวันถัดไป คำพูดนี้ควรจะเป็นคติพจน์สำหรับมือใหม่ทุกคน เพราะว่า ยิ่งคุณอยู่ได้นานเท่าไร คุณก็จะยิ่งได้เรียนรู้มากขึ้น ได้ประสบการณ์ และเพิ่มโอกาสในการประสบความสำเร็จ

ซึ่งทำให้การ Stop loss เป็นทักษะและเครื่องมือที่สำคัญในกล่องเครื่องมือของเรา

การตัดสินใจจุดออกไว้อีกก่อน ไม่เพียงแต่จะทำให้คุณสามารถหยุดขาดทุนไว้ แต่ยังให้คุณมีโอกาสเทรดใหม่ครั้งต่อไป และกำจัดความเครียดของคุณได้ จากการเทรดโดยไม่อิงแผนการ

ยิ่งความกดดันน้อย ยิ่งดี ใช่ไหม? แน่นอนว่ามันดี ดังนั้นเราควรจะต้องตัดสินใจตัดขาดทุนให้เร็ว

ตอนนี้ก่อนที่เราจะมาเรียนรู้ เทคนิคการตั้ง Stop loss เราจะมาดูกฎการตั้ง Stop loss

Stop Loss ของคุณควรจะมีอยู่ในความคิดของคุณ ก่อนที่คุณจะเทรดแล้ว

เมื่อราคามันถึงจุดนี้ มันควรจะบอกคุณได้ว่า ได้เวลาต้องปิดออร์เดอร์แล้ว

เนื้อหาถัดไป เราจะพูดถึงการตั้ง Stop loss วิธีต่าง ๆ

มี 4 ขั้นตอนการตั้ง Stop loss ที่ควรใช้คือ :

- 1. Equity stop**
- 2. Volatility stop**
- 3. Chart stop**
- 4. Time stop**

พร้อมหรือยัง? มาเริ่มกันเลย !

## Equity Stop

มาตรฐานที่เป็นพื้นฐานกันจริง ๆ ก่อน คือ Equity Stop หรือ จุดหยุดขาดทุนตามต้นทุน

ซึ่งรู้จักกันอีกชื่อ คือ เปอร์เซ็นต์ Stop เพราะว่า มันวัดจากขนาดของบัญชีของเทรดเดอร์ สมมติว่า 2 % ซึ่งเทรดเดอร์อาจจะเสี่ยงในการเทรด

เปอร์เซ็นต์ความเสี่ยงสามารถเป็นอะไรก็ได้แล้วแต่เทรดเดอร์ว่า อาจจะน้อยหน่อย หรือมากหน่อย ซึ่งอาจจะถึง 10 % ของบัญชีของพวกเขา หรือบางคนอาจจะใช้ 2 % จากเทรดเพียงหนึ่งครั้ง

เมื่อเราคิดเป็น เปอร์เซนต์ เทรดเดอร์จะใช้ ขนาดของออร์เดอร์ในการคำนวณว่า เขาควรจะต้องตั้งจุด Stop loss เท่าไหร่ดี

ดีไหม?

เทรดเดอร์จะตั้ง Stop loss ซึ่งควรจะอยู่ในแผนการเทรดของเขาด้วย

เป็นการเทรดที่ดีไหม?

# ไม่ดี !!!

คุณควรจะจะต้องตั้ง Stop loss ตามสภาพตลาด หรือ ตามระบบเทรดของคุณ ไม่ใช่ว่าตั้งตามคุณควรจะเสียเท่าไร

เราเห็นว่า คุณกำลังคิดว่า "หือ?มันไม่มีเหตุผล คุณบอกเราต้องจัดการความเสี่ยงไม่ใช่หรือ?"

เราเห็นด้วยที่ว่า มันฟังดูสับสน แต่ว่า ให้เราอธิบายให้ฟังหน่อย จากตัวอย่างของมือใหม่ Ned ดู

Ned มีบัญชี Mini Account ด้วยเงิน 500 เหรียญ และ Lot น้อยที่สุดที่เค้าเทรดได้คือ 10k Ned ตัดสินใจ เทรด GBP/USD เพราะเขาเห็นว่า แนวต้านที่ราคา 1.5620 เป็นแนวต้านที่แข็งแกร่ง

ตามการจัดการความเสี่ยงของเขา Ned เลือกจะเสี่ยงที่ 2 % ต่อการเทรด 1 ครั้ง

ที่จำนวน 10k ของค่าเงิน GBP/USD แต่ละจุดนั้นมีค่า 1 เหรียญ ซึ่ง 2 % ของบัญชีเขาเท่ากับ 10 เหรียญ ดังนั้น Stop Loss ของ Ned ต้องเท่ากับ 10 จุดซึ่งจุด Stop loss ของเขาคือ 1.5630



แต่ GBP/USD เคลื่อนไหวมากกว่า 100 จุดต่อวัน เขาอาจจะโดน Stop loss ได้ทุกเมื่อ

มาดูกันว่าเกิดอะไรขึ้นหลังจากนี้



ออร์เดอร์ของ Ned ชน Stop loss ไม่นานจากนั้น เพราะว่า มันแคบเกินไป และหลังจากนั้นเขาพลาดโอกาสทำกำไรหลายร้อยจุด !

จากตัวอย่าง คุณจะเห็นความอันตรายของการใช้ Equity Stop ที่ตั้งตามอำเภอใจ โดยไม่มีเหตุผล

จุด Stop loss นั้นตั้งไว้ใกล้กับ เหมือนกรณีของ Ned

คุณสามารถตั้ง Stop loss ของคุณ ณ ที่ราคาสามารถกลับตัวได้(เคยได้ยินรีเปลา) แต่เพราะออร์เดอร์ของคุณจะชน Stop Loss ชะก่อน คุณก็เลยหมดโอกาสทำกำไรเลย แย้ง!

การแก้ปัญหาสำหรับ Ned คือการหาโบรคเกอร์ที่เหมาะสมกับ Style การเทรดของเขา และเงินทุนเริ่มต้นที่เหมาะสม

ในกรณีนี้ Ned ควรจะเทรดด้วยโบรคเกอร์ที่ให้เขาเทรดบัญชี Micro หรือว่า ประมาณ 1k lot ค่าเงิน GBP/USD ซึ่งแต่ละจุดมีมูลค่าจุดละ 10 เซ็นต์

เพื่อให้ Ned ไม่รู้สึกกดดันเกี่ยวกับความเสีย เขาก็จะสามารถตั้ง Stop loss ค่าเงิน GBP/USD ที่ 100 จุด เพื่อความเสี่ยงในบัญชีของเขา 2 % และเขาก็จะสามารถตั้ง Stop loss ตามสภาพตลาดได้ด้วย ตามระบบเทรดและตามแนวด้านที่เขาคิดไว้

## Chart Stop

อีกวิธีที่ดีวิธีหนึ่ง คือการตั้ง Stop Loss ตาม สิ่งที่กราฟบอก

เมื่อเราเทรดเราจะต้อง Stop loss ตามที่ตลาดบอกเรา พอเข้าใจไหม?

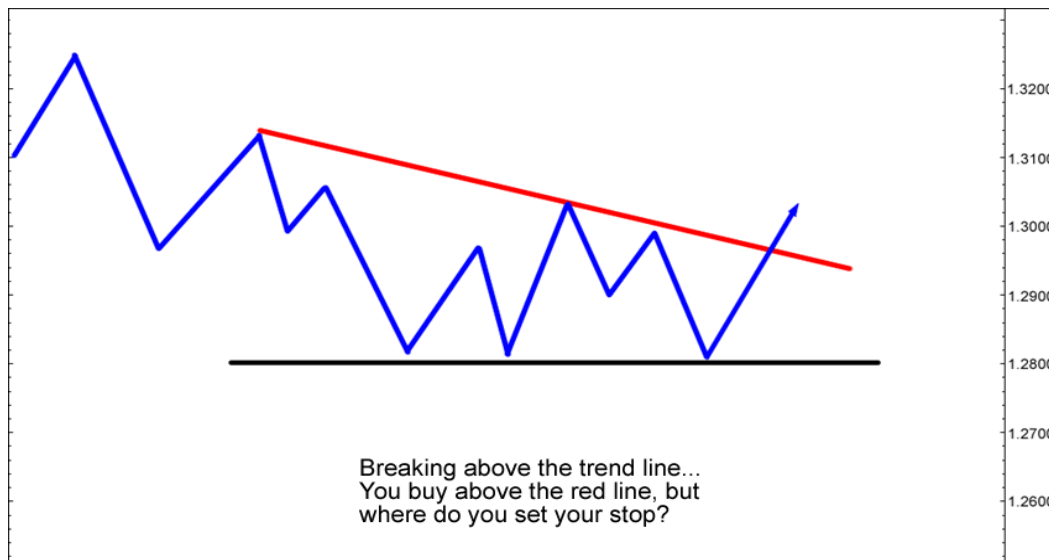
สิ่งหนึ่งที่เรารู้คือพฤติกรรมราคา ซึ่งจะมีจุดที่ราคานั้นจะเคลื่อนไหวอยู่จุดใดจุดหนึ่งแน่นอน

และบ่อยครั้ง ที่มันจะเคลื่อนไหวอยู่แถวแนวรับแนวต้าน หรือ มีการทดสอบแนวรับแนวต้าน บางครั้งก็อาจจะทะลุไปเลย ๆ

การตั้ง Stop loss ให้ห่างจากแนวพิกนี้หน่อย จะเป็นการดี เพราะว่า ถ้าตลาดนั้นมีการเทรตอยู่ในพื้นที่นี้ และเวลาที่มันเกิดจุด Break out จุดนั้นเทรตเดอร์ก็จะต้องปิดออร์เดอร์เพราะมีคนเข้ามาเทรตเพิ่มขึ้น ทำให้ราคาเคลื่อนไหวตรงข้ามกับออร์เดอร์ของคุณ

หรือ ถ้ามันเกิดจุด Break out มันอาจจะเกิดขึ้นทันทีทันใด ในทิศทางใดทิศทางหนึ่ง

เรามาดูตัวอย่างการตั้ง Stop Loss ตามแนวรับแนวต้านกัน :



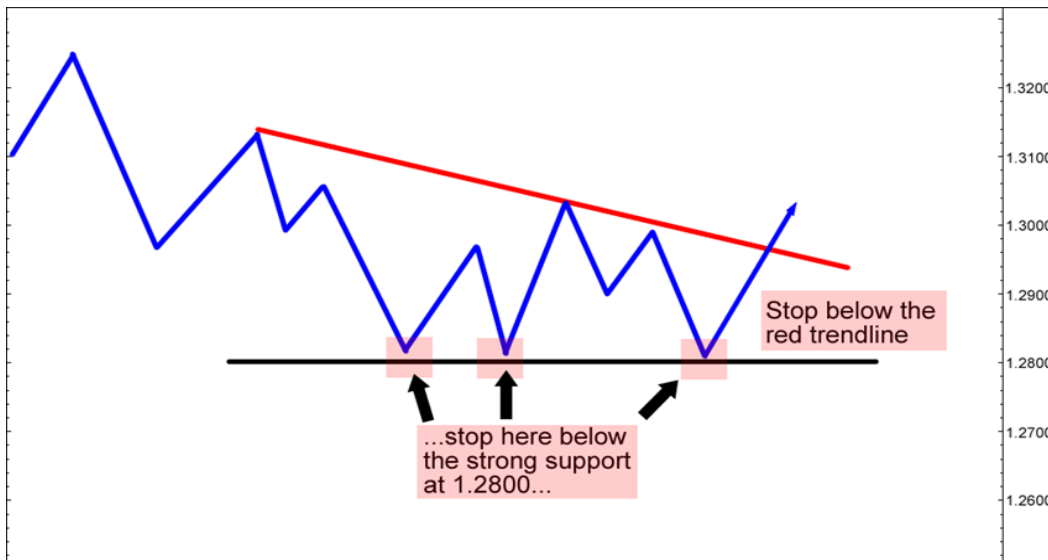
ตามกราฟข้างบน เราจะเห็นว่าค่าเงินนั้นเทรตอยู่ข้างบนเส้นเทรนต์ไลน์

คุณเลยตัดสินใจว่า คุณจะส่งออร์เดอร์ Buy

แต่ก่อนที่คุณจะเทรต ต้องถามตัวเองตามคำถามต่อไปนี้ก่อน :

คุณจะตั้ง Stop Loss ที่ไหน? ?

แล้วเงื่อนไขไหนที่คุณออกจากการเทรต?



ในกรณีนี้ เราควรจะต้อง Stop Loss ให้ต่ำกว่าเส้นเทรตไลน์ และ เส้นแนวรับ

ถ้าตลาดเคลื่อนไหวอยู่ในบริเวณนี้ หมายความว่า Trend line นั้นไม่มีคนซื้อมารองรับ และฝั่งผู้ขายกำลังครอบงำตลาด

และคุณควรจะออกจากการเทรต และยอมรับการขาดทุน

## Volatility Stop

เพื่อให้มันฟังดูเข้าใจง่าย Volatility หรือความผันผวน นั้นคือความเคลื่อนไหวของตลาดที่อาจจะเคลื่อนไหวในช่วงเวลาใดเวลาหนึ่งได้

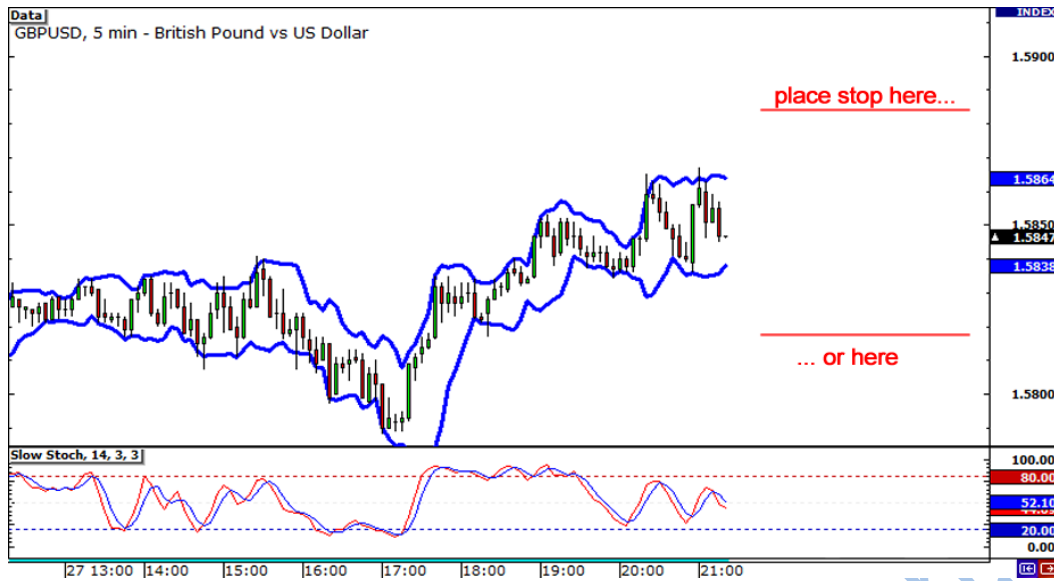
การรู้ว่า ค่าเงินจะเคลื่อนไหวประมาณเท่าไรจะช่วยคุณต้อง Stop Loss ได้อย่างถูกต้องและหลีกเลี่ยงการถูก Stop loss ก่อนเวลาควรจะเป็น

ถ้าคุณเล่นแบบ Swing Trade และคุณรู้ว่า EUR/USD นั้นเคลื่อนไหวอยู่ราว ๆ 100 จุดต่อวัน ภายในเดือนที่ผ่านมา คุณต้อง Stop loss ที่ 20 จุด อาจจะชน Stop Loss อย่างรวดเร็ว เพียงเพราะมันแกว่งตัวเพียงนิดหน่อย

การรู้ค่าความผันผวนเฉลี่ยจะช่วยคุณตั้งจุด Stop Loss ในใจของคุณไว้แล้ว ทำให้เทรดเดอร์เทรดของคุณมีช่องหายใจอยู่บ้าง

ตามที่เราได้อธิบายในบทเรียนก่อน วิธีหนึ่งที่จะวัดความผันผวนได้คือ การใช้ Bollinger Band เพื่อให้คุณรู้ว่าตลาดนั้นผันผวนขนาดไหน

ซึ่งเหมาะกับการเทรตที่อาศัยการแกว่งตัวของราคา โดยการตั้ง Stop Loss นอกเส้น ถ้าราคาถึงจุดนั้น หมายความว่าความผันผวนเริ่มสูงและเราสามารถเล่นแบบเทรต Break out ได้



อีกวิธีในการหาค่าความผันผวนเฉลี่ยคือการใช้ Average True Range (ATR) indicator ซึ่ง เป็นเครื่องมือที่มีอยู่ในโปรแกรมเรียบร้อยแล้ว และยังใช้ง่าย

ATR นั้นคุณต้องใส่จำนวนของแท่งเทียนเข้าไป หรือเวลาทั้งหมดที่คุณต้องการใช้คำนวณ ค่าเฉลี่ย

ตัวอย่างถ้าคุณ กำลังใช้กราฟ Day และคุณใส่ค่า 20 ลงไป ดังนั้นเครื่องมือ ATR จะคำนวณ 20 วันย้อนหลังให้

หรือถ้าคุณใช้กราฟ ชั่วโมงอยู่ คุณใส่ค่า 50 ลงไป นั่นก็คือ การคำนวณค่าเฉลี่ยย้อนหลัง 50 ชั่วโมง ไม่ยากเลย เห็นมั๊ย?



ซึ่งคุณสามารถใช้วิธีการเหล่านี้ในการประยุกต์ใช้กับ Stop loss ได้ด้วย

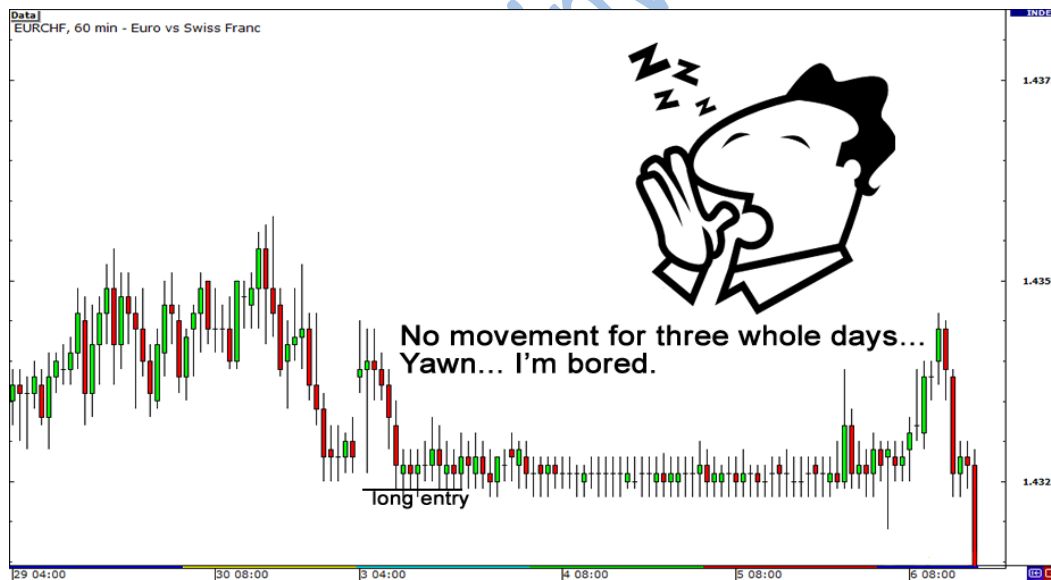
ประเด็นก็คือ คุณต้องมีพื้นที่เหลือให้ราคาเคลื่อนไหวก่อนที่มันจะไปตามเทรนด์ ถ้ามันเป็นอย่าง นั้นนะ

# Time Stop



Time stops ก็คือ คุณตัดสินใจไว้ก่อนว่า คุณจะออกจากการเทรดเวลาไหน ซึ่งสามารถตั้งเวลาได้ เป็นวัน เป็น สัปดาห์ เป็นชั่วโมง

สมมติว่าคุณ เทรดแบบ นักเทรดรายวัน และคุณเพิ่งส่งออเดอร์ Long ค่าเงิน EUR/CHF และมันยังไม่เคลื่อนไหวไปไหน!



ทำไมเราต้องมาจมอยู่อย่างนี้ เมื่อเราสามารถใช้เวลาได้เปรียบในการตั้งเวลากับมันได้ ...



เคลื่อนไหวมาก ก็ยิ่งได้กำไรมาก ใช่มั้ย !

เพราะว่า กฎการเทรดที่ว่าคุณไม่อยากจะออเดอร์ข้ามคืน คุณเลยอยากจะปิดออเดอร์เวลา 4 โมงเย็น เมื่อมันหมดวัน คุณก็จะได้เล่น StarCraft 2 Tournament

หรือคุณอาจจะเป็น swing trader และอยากจะปิดออเดอร์ ตอนวันศุกร์ เพื่อหลีกเลี่ยงความเสี่ยงช่วงปลายสัปดาห์ ที่ราคาอาจจะเปิดกระโดด

การมีมาร์จิ้นน้อย ทำให้คุณมีโอกาสเสี่ยง และมีโอกาสรอดน้อยที่จะอยู่ถึงโอกาสทำกำไรครั้งต่อไปมาถึง

ดังนั้นการใช้ Stop loss แบบตั้งเวลา ทำให้เรามีโอกาสในการทำกำไรครั้งต่อไป !

## ข้อผิดพลาดในการใช้ที่เกิดขึ้นบ่อย ๆ

ในส่วนนี้เรากำลังพูดถึง ข้อผิดพลาดของเทรดเดอร์ในการใช้ Stop loss ซึ่งเป็นวิธีการหนึ่งในการฝึก การจัดการการเงินที่ดี แต่ถ้าคุณใช้มันไม่ถูกต้อง มันอาจจะทำให้คุณเสียมากกว่าได้กำไร และคุณคงไม่อยากจะให้มันเกิดซ้ำไหม?

## การตั้ง Stop loss แคบเกินไป



ความผิดพลาดอย่างแรก ก็คือการตั้ง Stop Loss แคบเกินไป และทำให้ไม่มีช่องให้มันราคามันสวิงเลย !

การตั้ง Stop Loss แคบเกินไป ทำให้มีช่องให้ราคาแกว่งตัวก่อนมันจะเคลื่อนไหวไปตามทิศทางของมัน

จำเรื่องความผันผวนของค่าเงินได้ไหม เพราะมันจะขึ้น ๆ ลง ๆ อยู่กับจุดเข้าจุดออกของมัน ก่อนที่จะเคลื่อนไหวในทิศทางที่มันจะเป็น

สมมติว่าคุณ Buy GBP/JPY ที่ราคา 145.00 ด้วย Stop Loss ที่ 144.90 แม้ว่า คุณจะทนายถูกว่า มันจะวิ่งไปทางไหน ซึ่งราคาอาจจะวิ่ง 10 – 15 จุด ต่ำกว่าจุดเข้าของคุณ ก่อนมันจะไป ในทิศทางที่คุณคิดบางที่อาจจะไปถึง 147.00

แต่ลองทนายดู คุณไม่ได้กำไร 200 จุดหรอก เพราะ ออร์เดอร์คุณ ชน Stop Loss ไปแล้ว

ดังนั้นอย่าลืม : ต้องมีช่องว่างให้ราคาแกว่งตัวด้วย !

### การใช้ ขนาดของ ออร์เดอร์เป็นเกณฑ์ Stop Loss

เราพูดก่อนหน้านี้ว่า : การใช้ ขนาดของออร์เดอร์ช่วยในการตั้ง Stop Loss แทนที่จะใช้การวิเคราะห์ทางเทคนิค เป็นตัวกำหนด Stop Loss ไม่ใช่ไอเดียที่ดี เราเรียนรู้จาก Ned แล้ว จำได้ไหม?

การใช้ ขนาดของออร์เดอร์มากำหนดว่า เราควรจะต้อง Stop Loss มจุดไหนนั้นไม่เหมาะสมกับการเทรดในตลาด เพราะว่า เราเทรดในตลาด เราก็ควรจะใช้การเคลื่อนไหวของตลาดตั้ง Stop Loss

ถ้าคุณใช้ การวิเคราะห์ทางเทคนิคในการหาจุดเข้า เราก็ควรใช้มันกำหนดจุด Stop Loss เหมือนกัน

Position size ➡ % Risk ➡ Size of stop loss



Size of stop loss ➡ % Risk ➡ Position size



เราไม่ได้บอกว่าให้คุณลืมเรื่องการใช้ การกำหนดขนาดออเดอร์ไปเลย สิ่งที่เราแนะนำคือ ควรกำหนด Stop Loss ก่อนที่จะคำนวณขนาดของออเดอร์

### การตั้ง Stop Loss ไกลเกินไป

เทรดเดอร์บางคนชอบตั้ง Stop Loss ไร่ไกลมาก

แล้ว ประเด็นของการ ตั้ง Stop Loss คืออะไร? แล้วประเด็นของการถือออเดอร์ที่ขาดทุน แทนที่คุณจะเอาเงินไปทำกำไรในออเดอร์ถัดไป คืออะไร ?

การตั้ง Stop Loss ห่างเกินไปทำให้เพิ่มจำนวนที่ต้องทำกำไรเยอะ เพื่อให้คุ้มค่าที่จะเสี่ยง

กฎทั่วไปในการตั้ง Stop Loss คือ ตั้งให้ใกล้กว่าจุดเข้ามากกว่า จุดทำกำไร

แน่นอนคุณต้องการจะเสี่ยงน้อย และได้กำไรเยอะ ๆ ใช่ไหม? เช่น อัตรากำไรต่อขาดทุนเท่ากับ 2: 1 ก็คงดี ถ้าคุณเทรดได้กำไร 50 ครั้ง คุณก็กำไรแล้ว

### ตั้ง Stop Loss บนเส้น แนวรับแนวต้านเลย

การตั้ง Stop Loss แคบเกินไป ? ไม่ดีใช่ไหม การตั้ง Stop loss กว้างไปหละ ? ก็ไม่ดีอีก จันควรจะต้องตั้งที่ไหน ดี? อืมมมม จริง ๆ ก็ควรจะอยู่แนวๆ แนวต้านแนวรับ

ได้ยังไง? เราพึ่งพูดไปไม่ใช่หรือ? ว่าการใช้ การวิเคราะห์ทางเทคนิคตั้ง Stop Loss เป็นเรื่องที่เหมาะสม?

แน่นอน เรื่องนี้ใช้ได้ และการตั้ง Stop Loss ใกล้กับ แนวรับแนวต้านเป็น Stop Loss ที่เหมาะสม ไม่ใกล้ และไกลเกินไป

ถ้าคุณ กำลังจะ Buy คุณเพียง หาจุด Stop Loss แถว ๆ แนวรับ และตั้ง Stop loss ข้างล่างนั้น หน่อยนึง

ถ้าคุณ กำลังจะ Sell คุณก็หาจุด Stop Loss ให้เหนือแนวต้านไปนิดหน่อย

แล้วทำไมเราไม่ตั้งให้มันตรงกับแนวรับแนวต้านมันไปเลย?

เหตุผลก็คือ ราคายังคงมีโอกาสกลับมาชนกับแนวรับแนวต้านอยู่ ถ้าคุณ ตั้ง Stop Loss ใกล้ หรืออยู่บนนั้น มันก็อาจจะชน Stop Loss แต่ถ้าคุณ ตั้งเลยจากนั้นไปซักหน่อย ถ้ามันทะลุขึ้นมาหมายความว่าคุณวิเคราะห์ทิศทางราคาผิด

# จะตัดขาดทุนอย่างไร

เมื่อคุณทำการบ้านของคุณมาพร้อม และมีแผนการเทรดที่ดี และมีจุด Stop Loss แล้ว ตอนนี้ก็ขึ้นอยู่กับคุณว่าคุณจะตัดขาดทุนได้หรือไม่ ถ้าราคามันเคลื่อนไหวตรงข้ามกับออร์เดอร์ของคุณ

มีวิธีสองวิธีที่ช่วยให้คุณ ส่งตัดขาดทุนได้คือ วิธีแรก ใช้ Stop Loss อัตโนมัติ อีกวิธีคือ ตั้งมันไว้ในใจของคุณเอง

แล้วแบบไหนเหมาะกับคุณมากที่สุด ?



ถ้าราคาลาดมาถึงจุด Stop Loss ของคุณ คุณไม่มีเหตุผลที่จะต้องถือออร์เดอร์ ต่อไปเพราะว่าคุณ เข้าผิดทาง และ ต้องปิดออร์เดอร์ทันทีโดยไม่มีคำถาม !

นี่เป็นเหตุผลว่านักเทรดฟอร์เร็ก ได้คิด Limit Order ขึ้นมา นักเทรดหน้าใหม่ ควรจะใช้ Limit Order เพื่อการปิดออร์เดอร์ อัตโนมัติ ตามที่ตั้งไว้ (Limit Order = Stop Loss)

วิธีนี้จะไม่ทำให้คุณมีเวลาสงสัยในแผนของคุณ และทำพลาดขึ้นมา คุณจะไม่ต้องนั่งเฝ้าหน้าจอในการปิดออร์เดอร์ด้วยซ้ำ

วิ๊ววิ๊ว เยี่ยมจริง ๆ !

แน่นอน ยิ่งคุณเทรดมากขึ้น คุณก็จะได้ประสบการณ์มากขึ้น และ หวังว่าคุณคงจะมีความเข้าใจเกี่ยวกับพฤติกรรมราคา เกี่ยวกับขั้นตอน วิธีการ และวินัยที่คุณต้องมี

แม้ว่าการใช้ Stop Loss ตั้งไว้ในใจก็ดี แต่การตั้ง Stop Loss แบบ Limit order ก็แนะนำมากกว่า

การปิดออร์เดอร์ด้วยตัวคุณเองอาจจะทำให้เกิดข้อผิดพลาดได้(โดยเฉพาะเกิดเหตุการณ์ไม่คาดคิดขึ้นมาก่อน) เช่น เข้าผิดช่วงราคา หรือ ผิดขนาดออร์เดอร์ คุณต้องเสีย และอื่น ๆ

อย่าปล่อยออร์เดอร์ของคุณทิ้งไว้โดยไม่มี Stop Loss รองรับไว้ !

เพราะว่า Stop Loss ไม่ได้ตั้งไว้ตายตัวเสมอไป ฉะนั้น เราจะมาจบบทเรียนด้วยสิ่งที่คุณควรทำและไม่ควรทำในการย้าย Stop Loss



1. **อย่าปล่อยให้อารมณ์มาครอบงำในการเคลื่อนย้าย Stop Loss** การปรับ Stop Loss ของคุณ ควรมีการตัดสินใจไว้ก่อน ก่อนที่คุณจะเทรด อย่าร้อนรนย้าย !
2. **ตั้ง Trailing Stop** หมายความว่า ให้คุณย้าย ตามทิศทางที่ราคาเป็นไปตามอย่างที่คุณคิด หรือ ได้กำไร ซึ่งทำให้คุณได้กำไรแน่นอน และจัดการความเสี่ยงได้ดี ถ้าคุณอยากเปิดออร์เดอร์เพิ่ม

3. **อย่า เพิ่ม Stop Loss** การเพิ่ม Stop Loss จะทำให้ความเสี่ยงและปริมาณการสูญเสียของคุณเพิ่มขึ้น ถ้าตลาดนั้นเคลื่อนไหวชน Stop หมายความว่า ออร์เดอร์ของคุณควรจะปิด แล้วค่อยรอโอกาสต่อไป การย้าย Stop Loss ไม่ต่างอะไรกับการไม่ Stop Loss ฉะนั้น อย่าขยาย Stop Loss ของคุณเด็ดขาด !

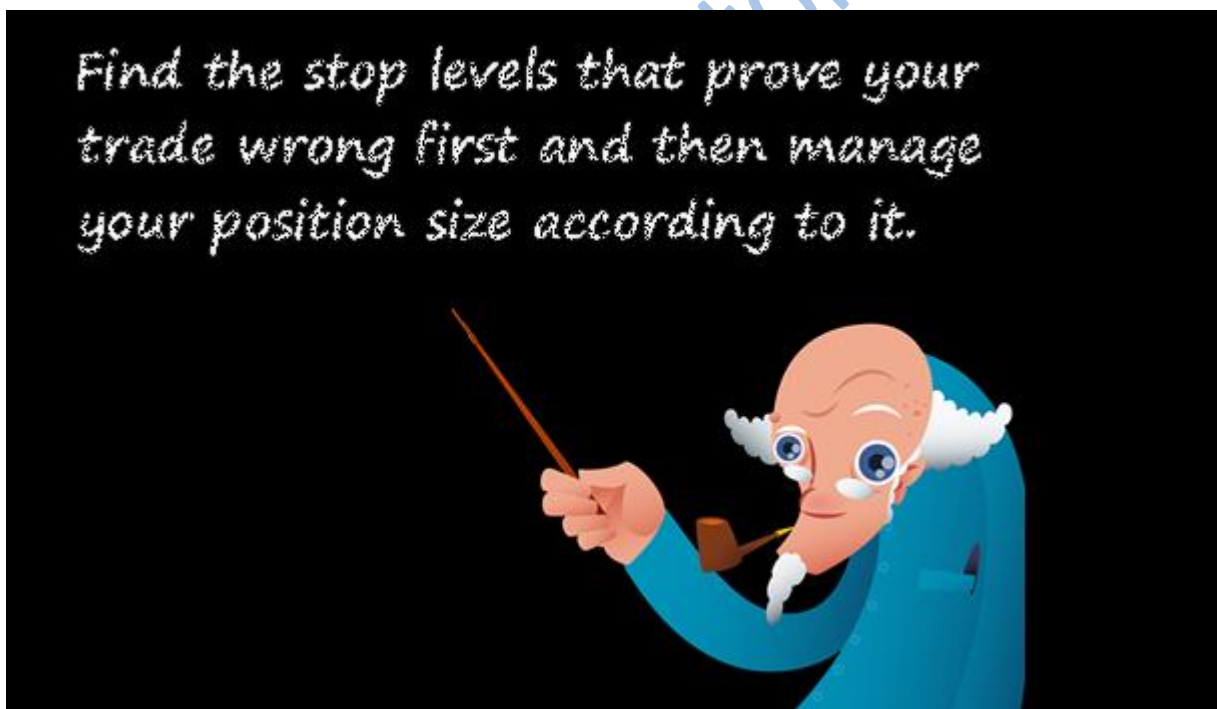
กฎเหล่านี้ค่อนข้างธรรมดาและง่ายต่อการทำความเข้าใจ และควรต้องทำตามให้ได้ โดยเฉพาะข้อ 3 !

ย้ำอีกครั้ง ?

## อย่าเพิ่ม **Stop Loss!**

จำไว้เสมอว่า ควรจะวางแผนการเทรดไว้ก่อนหน้า ว่าถ้าเกิดเหตุการณ์ไหน จะต้องทำอย่างไร อย่างลุลลัน แล้วมาเสียใจภายหลัง

## สรุป: การตั้ง **Stop Loss**



ตอนนี้คุณได้เรียนรู้การตั้ง Stop Loss จากเราแล้ว เรามาทบทวนสิ่งที่ต้องจำเกี่ยวกับ Stop Loss กัน

1. หาโบรคเกอร์ที่มีเงื่อนไขการเทรด ขนาดของออร์เดอร์ที่เหมาะสมกับคุณ และการจัดการความเสี่ยงของคุณ
2. เราพูดอยู่เสมอ ๆ ว่า ให้คิดไว้ก่อน เพราะว่าคุณควรรู้ว่า จะปิดออร์เดอร์ตอนไหน ก่อนที่คุณจะปิดออร์เดอร์เสียอีก เมื่อคุณเทรดและคุณกำลังขาดทุน คุณจะสูญเสียความสามารถในการตัดสินใจในการเทรด และทำให้เกิดข้อผิดพลาดได้ง่าย !

3. ตั้ง Stop Loss ตามสภาวะตลาด และตามวิธีการเทรด อย่าตั้ง Stop loss ตามใจตัวเองว่าอยากจะเสียเท่าไร ตลาดไม่รู้หรือกว่า คุณอยากจะเสียเงินเท่าไร ไม่ต้องห่วง หากจุด Stop Loss ที่คิดว่า เสีย และปรับความเสี่ยงให้เข้ากับมัน
4. ใช้ Limit Order ในการปิดออเดอร์ของคุณ การใช้ Stop Loss ไว้ในใจ ควรจะใช้เมื่อคุณเทรดมาเป็นล้าน ๆ ออเดอร์เดือร์แล้ว!
5. เคลื่อนย้าย Stop Loss เมื่อมันได้กำไรแล้ว การตั้ง Trailing Stop สมควรอย่างยิ่ง การขยาย Stop Loss ขณะที่คุณยังขาดทุนอยู่นั้น แย่มาก!

เหมือนกับเรื่องอื่น ๆ ในการเทรด การตั้ง Stop Loss เหมือนกับศาสตร์ และศิลป์

ตลาดนั้น เคลื่อนไหวไม่ตายตัวอยู่ตลอดเวลา และมีความผันผวนด้วย และกฎที่ใช้ได้ตอนนี้ อาจจะใช้ไม่ได้ สำหรับวันข้างหน้า

ถ้าคุณยังฝึกร้อยวิธี ในการตั้ง Stop Loss บันทึกผลการเทรดและทบทวนกระบวนการ เหล่านั้นซ้ำแล้วซ้ำเล่าในบันทึกการเทรดของคุณ แล้วคุณได้กลายเป็นผู้หนึ่งที่ก้าวเข้าใกล้ความสำเร็จไปทุกที!